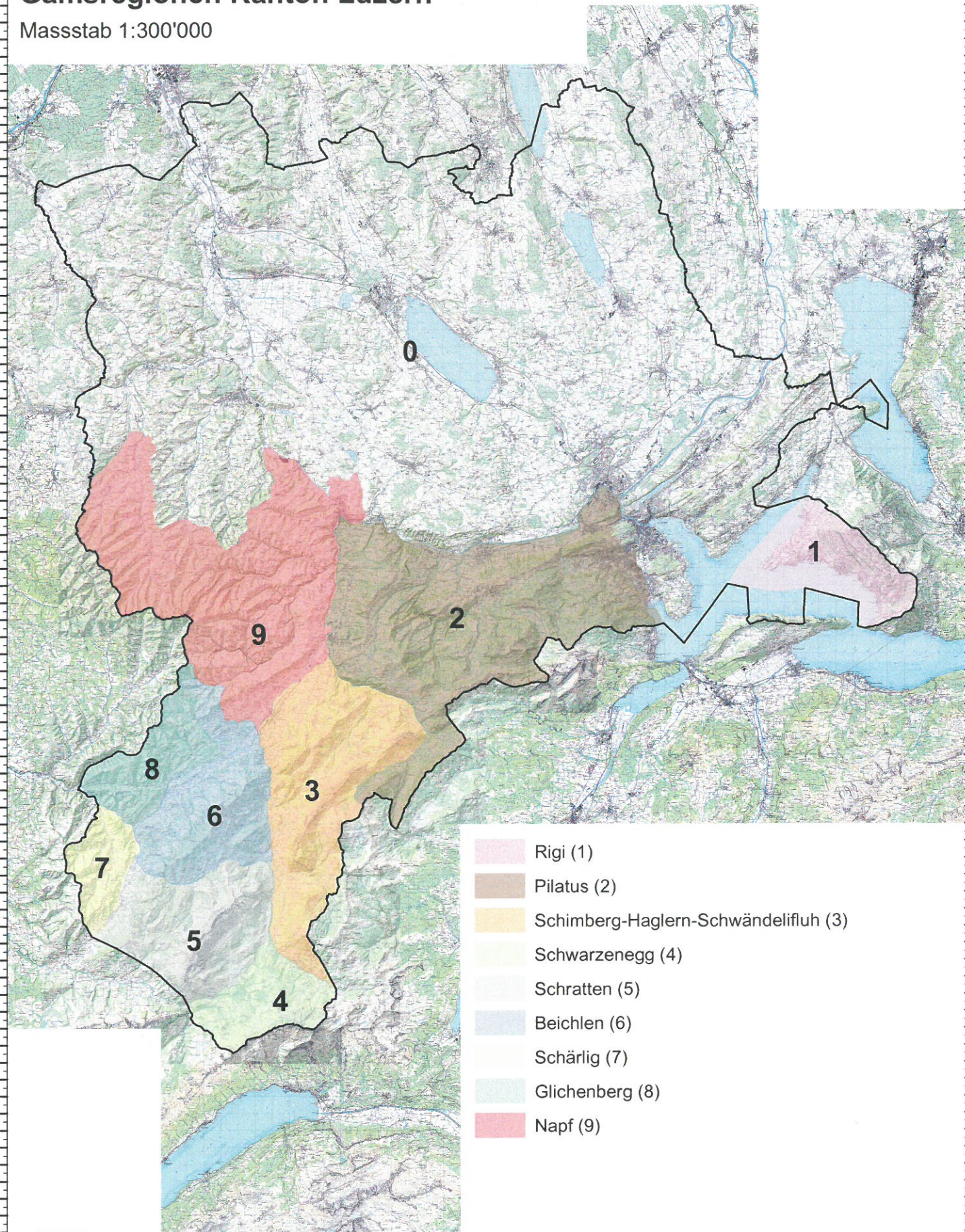


Gämsregionen Kanton Luzern

Masstab 1:300'000

243'000
240'000
237'000
234'000
231'000
228'000
225'000
222'000
219'000
216'000
213'000
210'000
207'000
204'000
201'000
198'000
195'000
192'000
189'000
186'000
183'000
180'000
177'000
174'000
171'000
168'000
165'000



- Rigi (1)
- Pilatus (2)
- Schimberg-Haglern-Schwändeliflüh (3)
- Schwarzenegg (4)
- Schratten (5)
- Beichlen (6)
- Schärli (7)
- Glichenberg (8)
- Napf (9)



© GIS Kanton Luzern

Kartendaten: PK25 © swisstopo (DV033409)

Jagdrevierkarte 2001
Vom Volkswirtschaftsdepartement genehmigt am 25. Okt. 2000
Neudruck im Auftrag der Dienststelle Landwirtschaft und Wald (lawa),
Abteilung Fischerei und Jagd, Juli 2010

629'000 632'000 635'000 638'000 641'000 644'000 647'000 650'000 653'000 656'000 659'000 662'000 665'000 668'000 671'000 674'000 677'000 680'000 683'000