

# ALB - *Anoplophora glabripennis* Asiatischer Laubholzbockkäfer Capricorne asiatique

Die wichtigsten Merkmale & Symptome /  
caractéristiques & symptômes principaux

Copyright D. Hölling



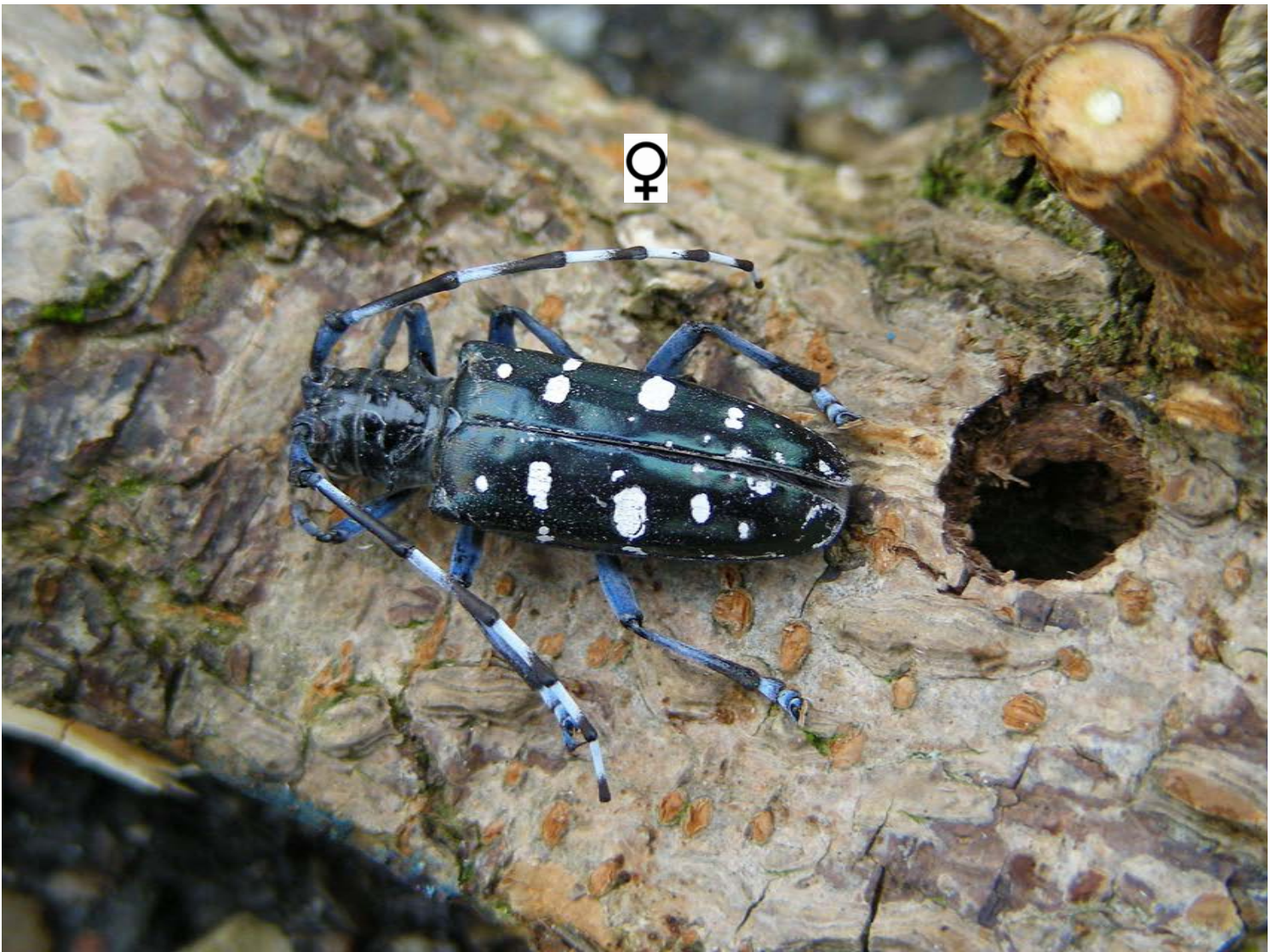
Doris Hölling, 2024



Eidg. Forschungsanstalt für Wald, Schnee und Landschaft WSL  
Ein Forschungsinstitut des ETH-Bereichs



Waldschutz Schweiz  
Protection de la forêt suisse  
Protezione della foresta svizzera



Alle Fotos © Doris. Hölling /  
Toutes les photos © Doris Hölling

- Herkunft, Einschleppung /  
origine, introduction
- Wirtspflanzen, Entwicklung /  
plantes hôtes, développement
- Erkennungsmerkmale, **Befallssymptome** /  
signes distinctifs, **symptômes d'infestation**



Eidg. Forschungsanstalt für Wald, Schnee und Landschaft WSL  
Ein Forschungsinstitut des ETH-Bereichs



Waldschutz Schweiz  
Protection de la forêt suisse  
Protezione della foresta svizzera

# ALB (*Anoplophora glabripennis*)

- **Herkunft:** ALB stammt ursprünglich aus Ost-Asien (v.a. China) und befällt eine breite Palette von Laubgehölzen, auch völlig gesunde Bäume.  
**Origine:** l'ALB est originaire d'Asie orientale (surtout de Chine) et s'attaque à une large éventail de feuillus, même à des arbres parfaitement sains.
- **Einschleppung:** als Larve v.a. in **Verpackungsholz** nach Nordamerika und Europa  
**Introduction:** sous forme de larve, surtout dans **le bois d'emballage**, en Amérique du Nord et en Europe.



# ALB: Wirtspflanzen /Plantes hôtes

breite Palette von Laubgehölzen, auch völlig gesunde Bäume

**ALB kann prinzipiell alle Laubgehölze befallen!**

Large éventail de feuillus, y compris des arbres parfaitement sains

**L'ALB peut en principe s'attaquer à tous les feuillus !**

**Besonders häufig befallen (EU) /**

**Particulièrement fréquemment infestés (EU):**

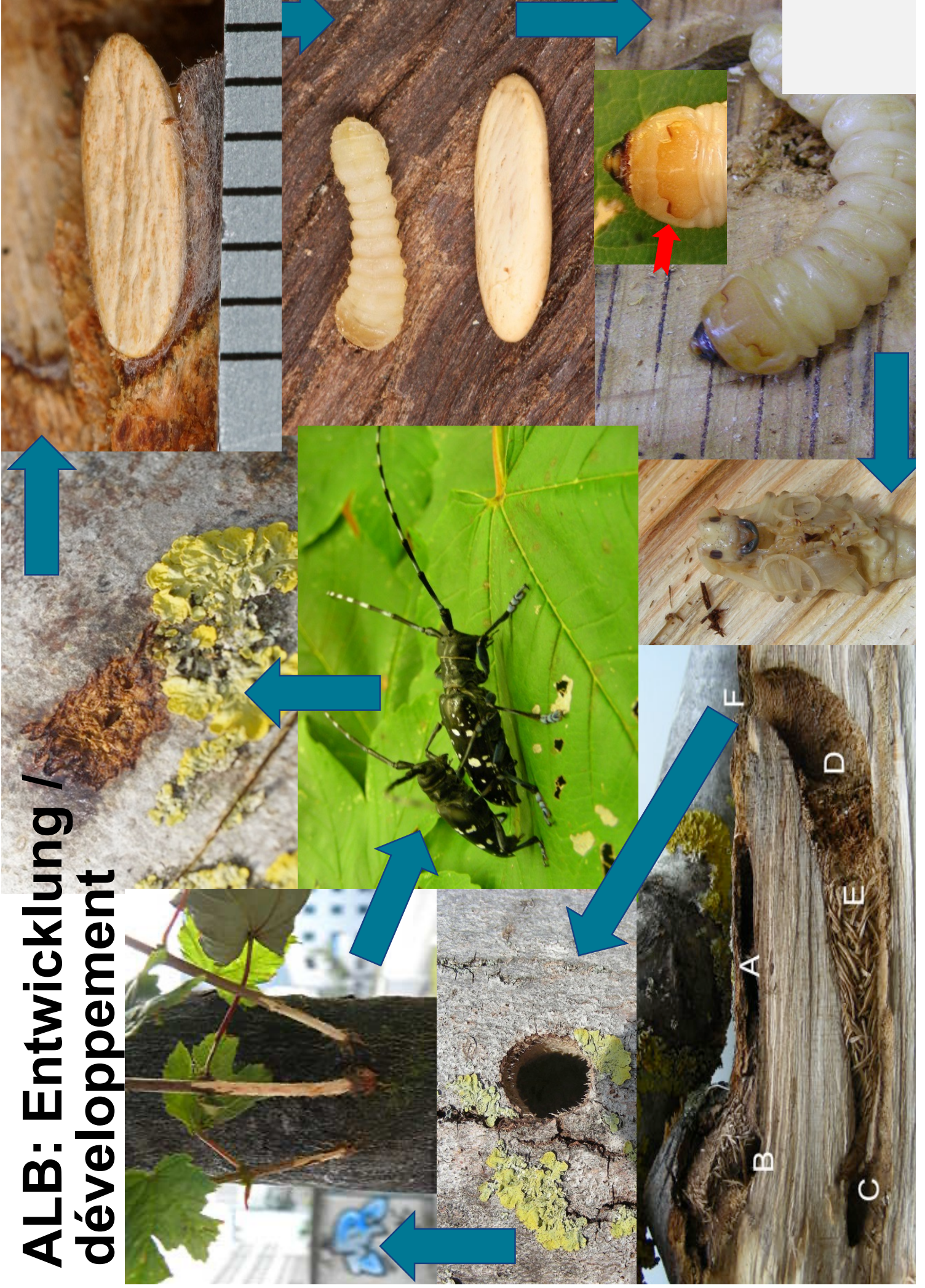
- **Ahorn** (*auch rotblättrige Formen*) / **Érable** (y compris les formes à feuilles rouges)
- **Roskastanie / Marronnier d'Inde**
- **Birke / Bouleau**
- **Weiden / Saules**
- **Pappel / Peuplier**
  
- **Platane** (*bisher nur in Deutschland*) / (*jusqu'à présent seulement en Allemagne*)
- **Ulme** (*v.a. Italien*) / **Orme** (*surtout en Italie*)

**weitere Baumarten (CH) mit Eiablagen bzw. Larven /**  
**autres essences (CH) avec des pontes ou des larves:**

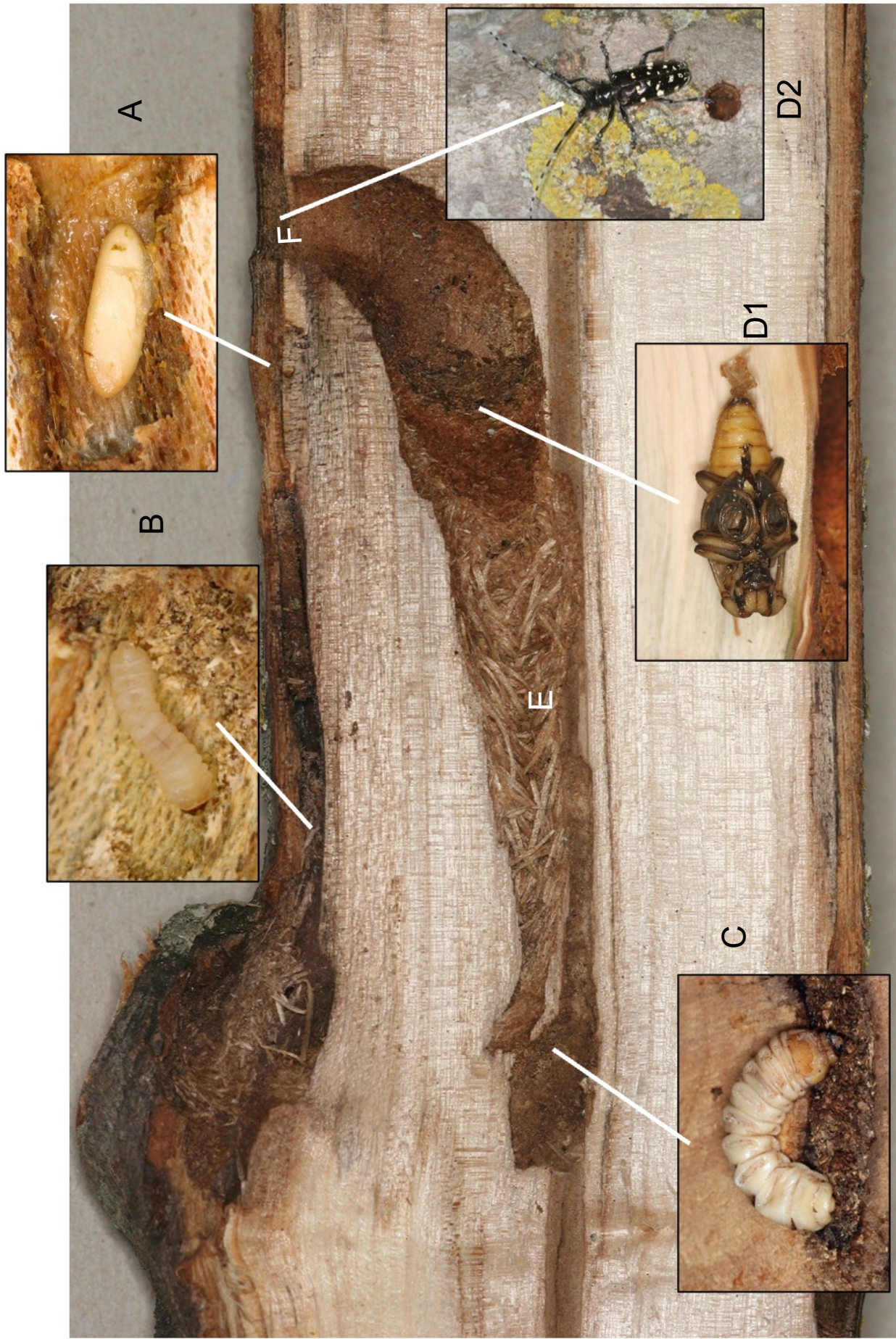
- **Esche** (*hier nur Larvenfunde*) / **Frêne** (*ici seulement des larves trouvées*)
  
- **Kirsche** (*nur abgestorbene Eiablagen*) / **Cerisier** (*ponte incomplète seulement*)
- **Pflaume** (*nur unvollständige Eiablagen*) / **Prune** (*ponte incomplète seulement*)



# ALB: Entwicklung / développement



# ALB: Entwicklung / développement 2 Jahre / 2 ans



# ALB: Entwicklung / développement

**A** = Ei / œuf

**B** = Plätzefrass der jungen Larven unter der Rinde / Forage de place des jeunes larves sous l'écorce

**C**: Eindringen der Larve ins Holz / Pénétration de la larve dans le bois

**D1**: Puppe / nymphe

**D2**: Käfer / coléoptère adulte

**E**: grobe Späne / copeux grossiers

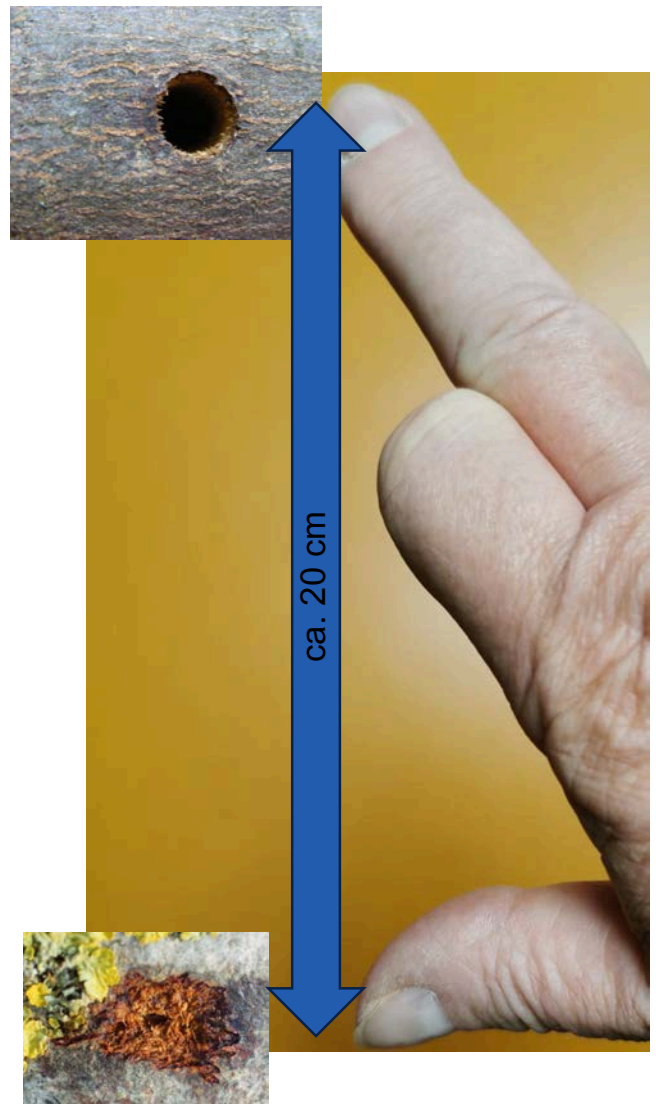
**F**: Ausflugloch / orifice de sortie

Bei ALB ist eine Eintritts- und eine Austrittsstelle am Stamm sichtbar (bei *Cossus cossus* oder *Zeuzera pyrina* dagegen nur ein gemeinsames Loch für beides).

Beim ALB befindet sich die Eiablage und das dazugehörige Ausflugloch (oberhalb im Stamm) in der Spanne von Daumen und Mittelfinger.

Chez l'ALB, un point d'entrée et un point de sortie sont visibles sur le tronc (chez *Cossus cossus* ou *Zeuzera pyrina*, il n'y a qu'un seul trou commun pour les deux).

Chez l'ALB, la ponte de oeuf et le orifices de sortie correspondant dans le tronc (l'un en dessus de l'autre) se trouvent dans l'intervalle entre le pouce et le majeur.



# ALB: Farbvarianten / variantes de couleurs





# ALB: typische Larvenzeichnung / caractère typique des larves



*zinnenartige* Zeichnung auf dem Nackenschild /  
motif en *forme de créneau* sur le pronotum des larves



Larven haben *keine* kleinen Brustbeine vorne!!!!  
Les larves *n'ont* pas de pattes thoraciques!!!

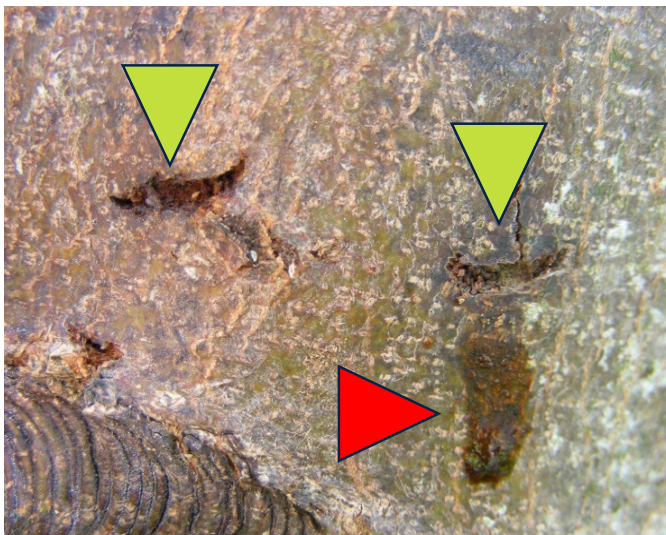
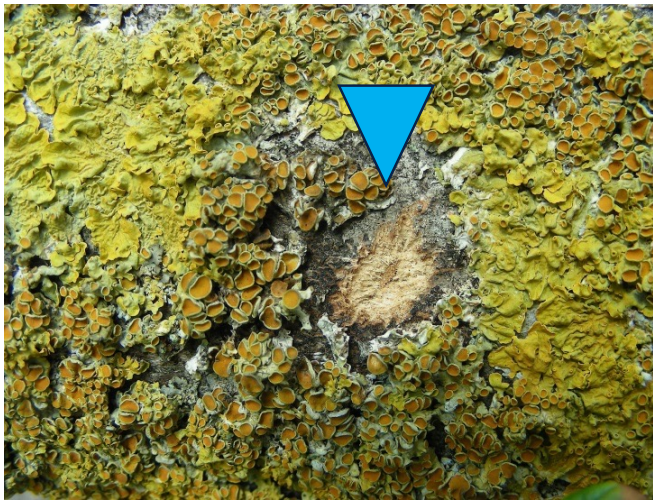


Eidg. Forschungsanstalt für Wald, Schnee und Landschaft WSL  
Ein Forschungsinstitut des ETH-Bereichs

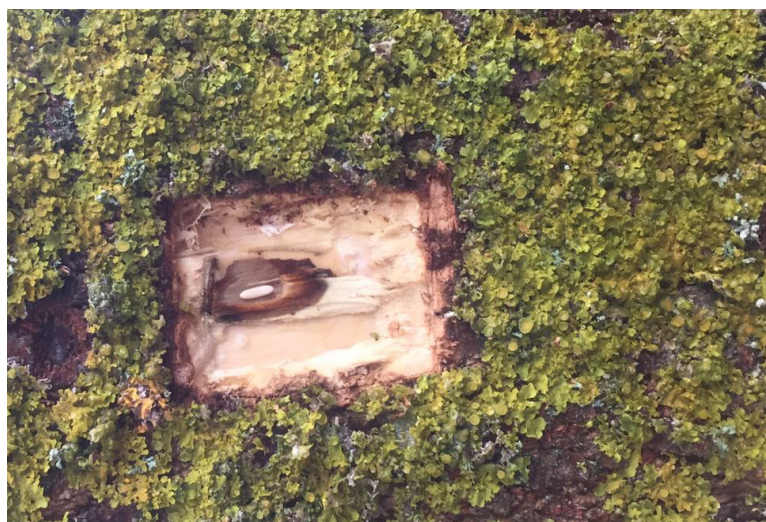


Waldschutz Schweiz  
Protection de la forêt suisse  
Protezione della foresta svizzera

# ALB: Eiablagen / Ponte des œufs



# Aufschneiden einer möglichen Eiablage / Découpe d'une ponte éventuelle



# ALB: Späne / Rindenrisse / copeaux / fissures dans l'écorce



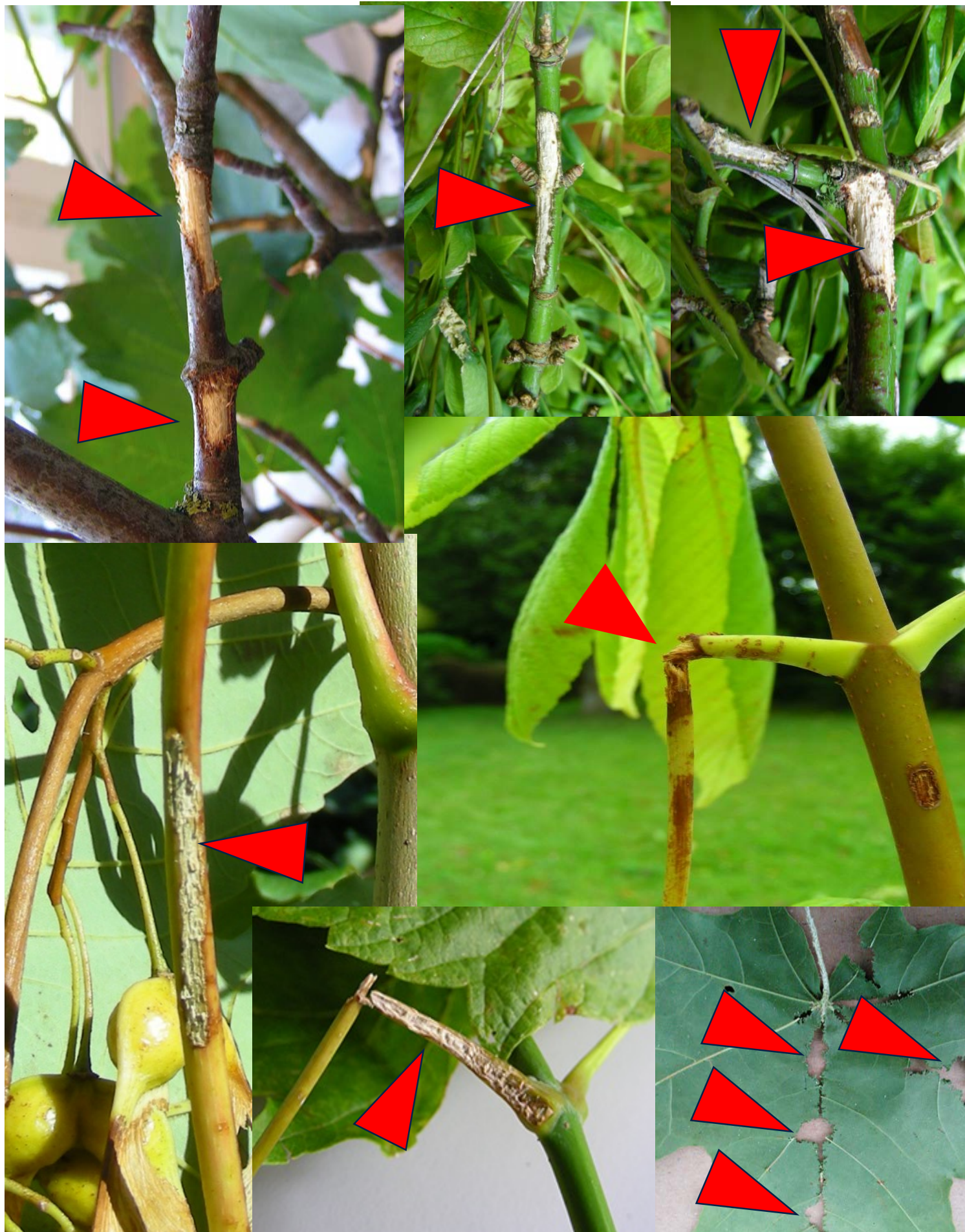
# ALB: grobe Späne / copeaux grossiers



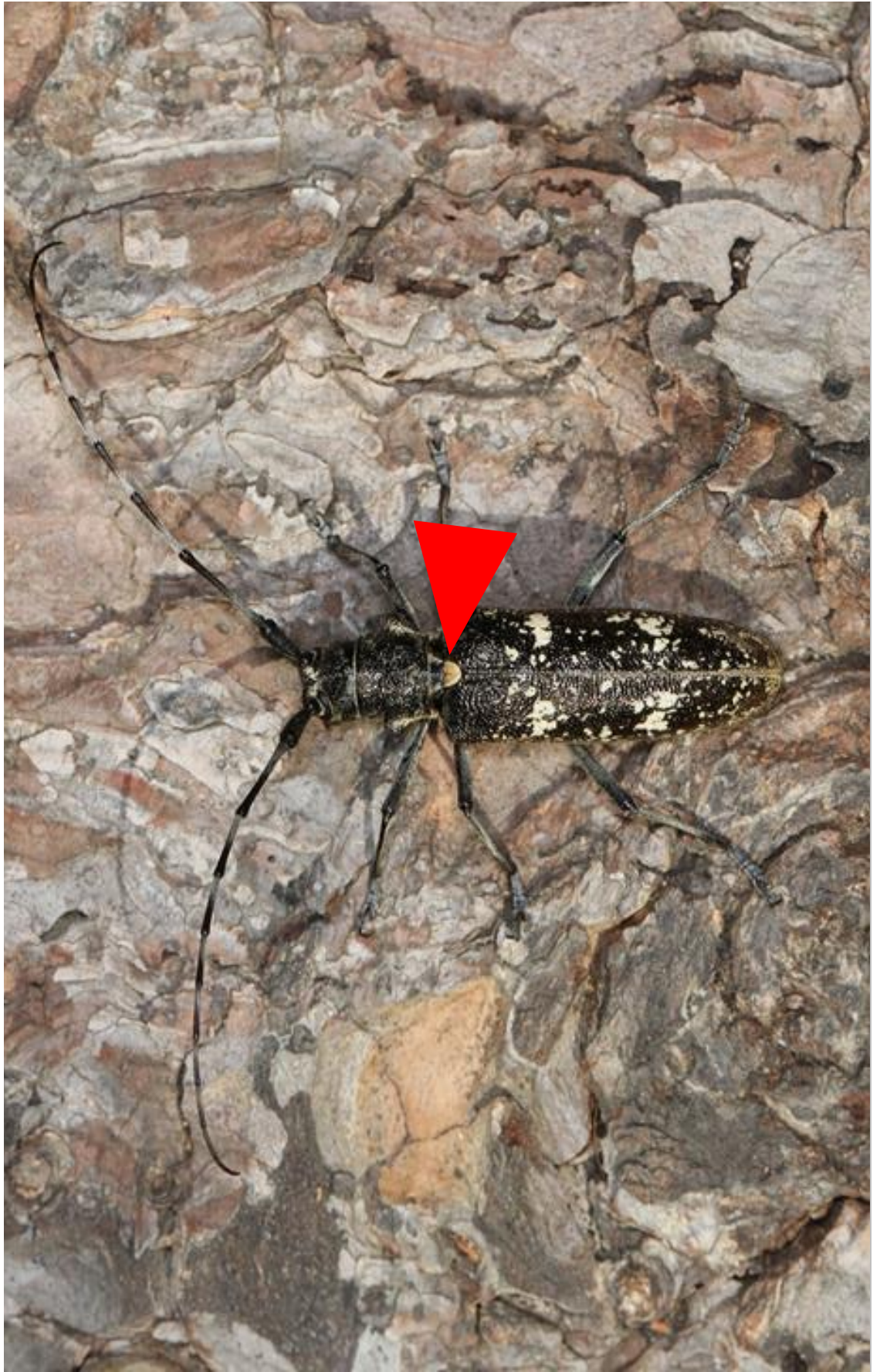
# ALB: Ausbohrlöcher / orifices de sortie



# ALB: Reifungsfrass / morsure de maturation



# Verwechslungsmöglichkeit / possibilité de confusion



*Monochamus sp.*

