

Asiatischer Laubholzbockkäfer / Longicorne asiatique / ALB (*Anoplophora glabripennis*)

ALB und CLB:

Asiatischer Laubholzbock ALB und Citrusbock CLB (*Anoplophora chinensis*), beide *Anoplophora*-Arten wurden aus Ostasien eingeschleppt

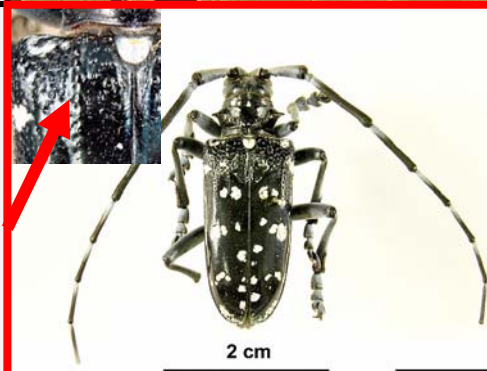
ALB

an Ahorn-Arten,
Pappeln, Weiden,
Rosskastanien,
Birken und weiterem
Laubholz



CLB

an Ahorn-Arten,
Laubholz, inkl.
Sträucher, Bonsais
am Wurzelanlauf



Asiatischer Laubholzbockkäfer / Longicorne asiatique / ALB (*Anoplophora glabripennis*) **Verwechslungs-Möglichkeiten 1**

Weidenbohrer
(*Cossus cossus*)

an Laubholz



Blausieb
(*Zeuzera pyrina*)

an Laubholz



Glasflügler
(*Sesia* sp.)

an Pappel, Weide
am Stammfuss



Asiatischer Laubholzbockkäfer / Longicorne asiatique / ALB (*Anoplophora glabripennis*) **Verwechslungs-Möglichkeiten 2**

Schneiderbock (*Monochamus sartor*)

an Nadelholz



Schusterbock (*Monochamus sutor*)

an Nadelholz



Alpenbock (*Rosalia alpina*) selten, geschützt!

an Buche, Laubholz



Asiatischer Laubholzbockkäfer / Longicorne asiatique / ALB (*Anoplophora glabripennis*) **Verwechslungs-Möglichkeiten 3**

Kleiner Pappelbock

(*Saperda
populnea*)
in Ästen, Zweigen
von Pappeln, Weiden



Grosser Pappelbock

(*Saperda
carcharias*)
an Pappeln, Weiden



Moschusbock

(*Aromia
moschata*)
an Weiden, Pappeln
und anderem Lbh

