

Südliche Eichenschrecke (*Meconema meridionale*)



Weibchen bei der Eiablage / Bild: Jörg Gensch

Beurteilung der Datengrundlage

Die Südliche Eichenschrecke ist baumbewohnend, nachtaktiv und besitzt kein Zirporgan. Die Art ist deshalb schwierig zu erfassen. Die zahlreichen Beobachtungen zeigen aber das zu erwartende Muster. Die Datenlage darf daher als genügend beurteilt werden (60 verwertbare Datenpunkte).

Verbreitung

Als ursprünglich südwesteuropäische Art ist die Südliche Eichenschrecke inzwischen in der ganzen Schweiz bis auf eine Höhe von ca. 1'100 m ü. M. anzutreffen. Auf Grund ihrer grossen Wärmebedürftigkeit und ihrer Einwanderungsgeschichte lebt sie nördlich der Alpen aber fast nur im Siedlungsgebiet unterhalb von 750 m ü. M.

Im Kanton Luzern ist die Art in allen mittelländischen siedlungsnahen Gebieten zu erwarten. Dabei darf man davon ausgehen, dass sie sicher weiterverbreitet ist als dies die aktuell vorhandenen Beobachtungspunkte vermuten lassen. In den Naturräumen «Voralpen» und «Napfgebiet» sind die klimatischen Bedingungen für die Art nicht geeignet, am Fusse der Rigi (Naturraum «Rigigebiet, Bürgenstock») hingegen darf mit ihr gerechnet werden. Der höchstgelegene Fund liegt auf 650 m ü. M. (Schwarzenbach, Beromünster; 2015).

Status

Wie auch in der übrigen Schweiz kann die Südliche Eichenschrecke im Kanton Luzern im Siedlungsgebiet eine mittlere Dicht erreichen und sie ist klar in Ausbreitung begriffen. Als flugunfähige Art erfolgt dies grossräumig wohl auf Grund von passiver Verschleppung.

Rote Liste

In der Schweiz ist die Art als «nicht gefährdet» eingestuft (LC). Für den Kanton Luzern drängt sich keine ab-

weichende Klassierung auf: «Nicht gefährdet» (LC).

Lebensraum

Die Art bewohnt im Kanton Luzern Hecken, Sträucher und Baumgruppen im Siedlungsraum. Oft gerät sie auch über Fassaden, Balkone und Fenster ins Innere von Wohnungen.

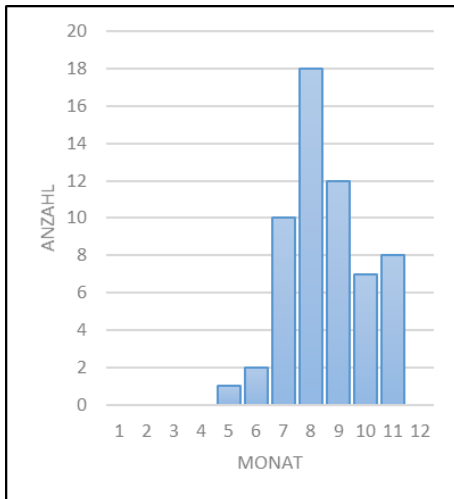
Fördermassnahmen

Aktuell besteht kein Bedarf für Fördermassnahmen.

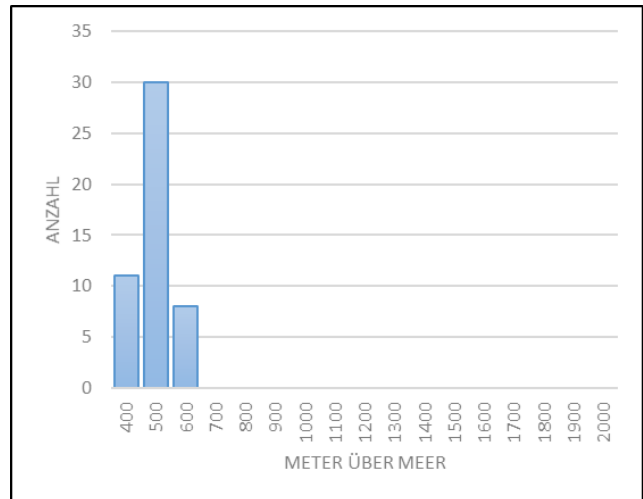


Männchen / Bild: Florin Rutschmann

Phänologie (n = 58)



Höhenverbreitung (n = 49)



Verbreitung

