

Rote Keulenschrecke (*Gomphocerippus rufus*)



Weibchen / Bild: Florin Rutschmann

Beurteilung der Datengrundlage

Für die Rote Keulenschrecke liegen sehr viele Beobachtungspunkte vor, die auch ein stimmiges, über den ganzen Kanton verteiltes Verbreitungsmuster zeigen. Die Datenlage darf daher als gut beurteilt werden (1'552 verwertbare Datenpunkte).

Verbreitung

Die Rote Keulenschrecke ist schweizweit verbreitet. Man kann sie bis in Höhen von gegen 2'500 m ü. M. antreffen, ihr Hauptverbreitungsgebiet liegt aber unter 1'000 m ü. M.

Auch im Kanton Luzern bewohnt die Art flächig alle Naturräume. Die grösseren Datenlücken in den Naturräumen «Voralpen» und «Zentrales Hügelland» sind mit grösster Wahrscheinlichkeit Bearbeitungslücken. Die höchste Beobachtung gelang in Flühli auf 1'932 m ü. M. (Schrattenflue, 2018).

Status

Die Art kann im ganzen Kanton teils in mittleren, oft aber in grossen Dichten beobachtet werden. Die Zunahme an Beobachtungspunkten in den letzten 15 Jahren ist eine Folge der intensiveren Beobachtungstätigkeit.

Rote Liste

In der Schweiz ist die Rote Keulenschrecke als «nicht gefährdet» eingestuft (LC). Für den Kanton Luzern drängt sich keine abweichende Einstufung auf: «Nicht gefährdet» (LC).

Lebensraum

Die wärmeliebende Rote Keulenschrecke bewohnt eine Vielzahl von Lebensräumen, wobei allzu feuchte Orte gemieden werden. Man findet die Art vorzugsweise in Säumen von gut besonnten Hecken und Waldrändern,

in trockenen Grasbrachen und an sonnigen Wegböschungen, wo sie oft auch in Halbtrockenrasen und höherwüchsige Wiesen eindringt. Sie kommt auch auf sonnigen Waldlichtungen vor. Im Siedlungsbereich lebt sie zuweilen auch in Parkanlagen und in Naturgärten. In höheren Lagen kann sie auch in extensiven, strukturreichen Weiden, Zwergstrauchheiden und Blaugrashalden gefunden werden.

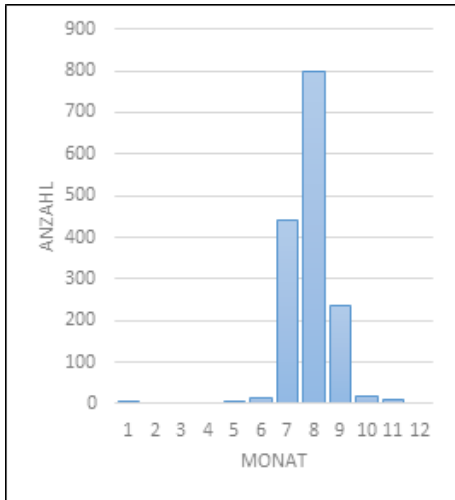
Fördermassnahmen

Aktuell besteht kein Bedarf für Fördermassnahmen.

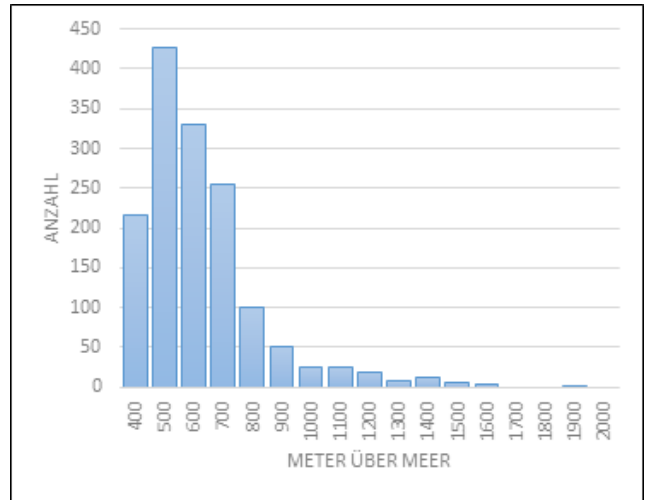


Männchen / Bild: Jörg Gemsch

Phänologie (n = 1'519)



Höhenverbreitung (n = 1'474)



Verbreitung

