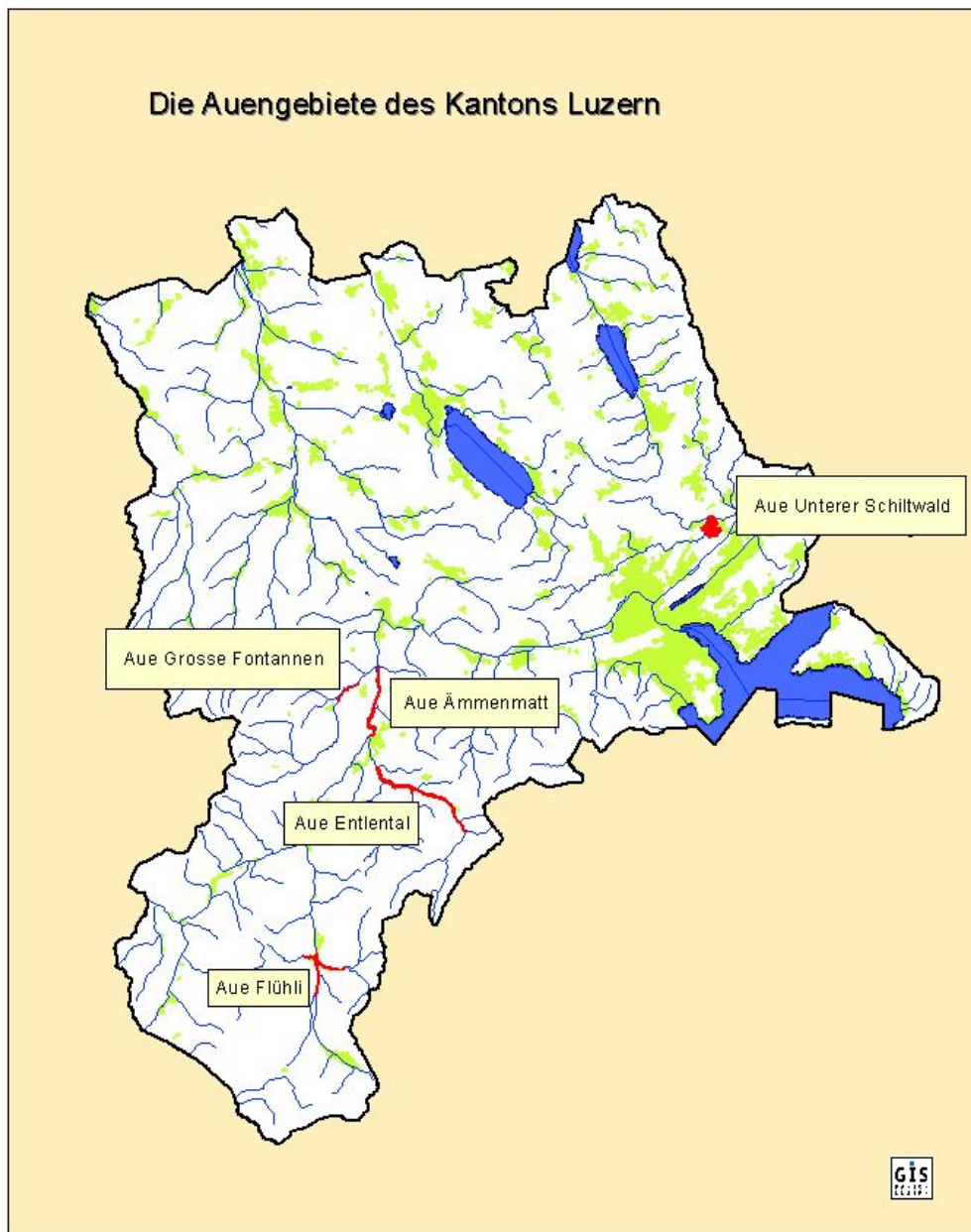


Die Auengebiete des Kantons Luzern



Objekt	Lokalität	Gewässer	Koord.	Fläche	Höhenlage	Gemeinde
98	Ämmenmatt	Kleine Emme	647'500 207'000	46.8 ha	650 m	Doppleschwand, Entlebuch, Wolhusen
338	Unterer Schiltwald	Rotbach	668'000 217'700	89.8 ha	420 m	Buchrain, Emmen, Eschenbach
339	Badhus-Graben	Grosse Fontannen	646'000 208'070	10.0 ha	640 m	Doppleschwand, Romoos
340	Entlental	Entlen	651'660 201'330	96.4 ha	840 m	Entlebuch, Hasle
341	Flühli	Waldemme, Rotbach, Howäldlibach	644'000 191'700	45.7 ha	940 m	Flühli