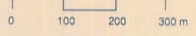


Landschaftsplanung Vierwaldstättersee
Konzeptplan

Gemeinde Horw

Originalmassstab 1 : 5'000



April 1992 / sj

Hesse · Schwarze · Partner
Büro für Raumplanung AG

Legende:

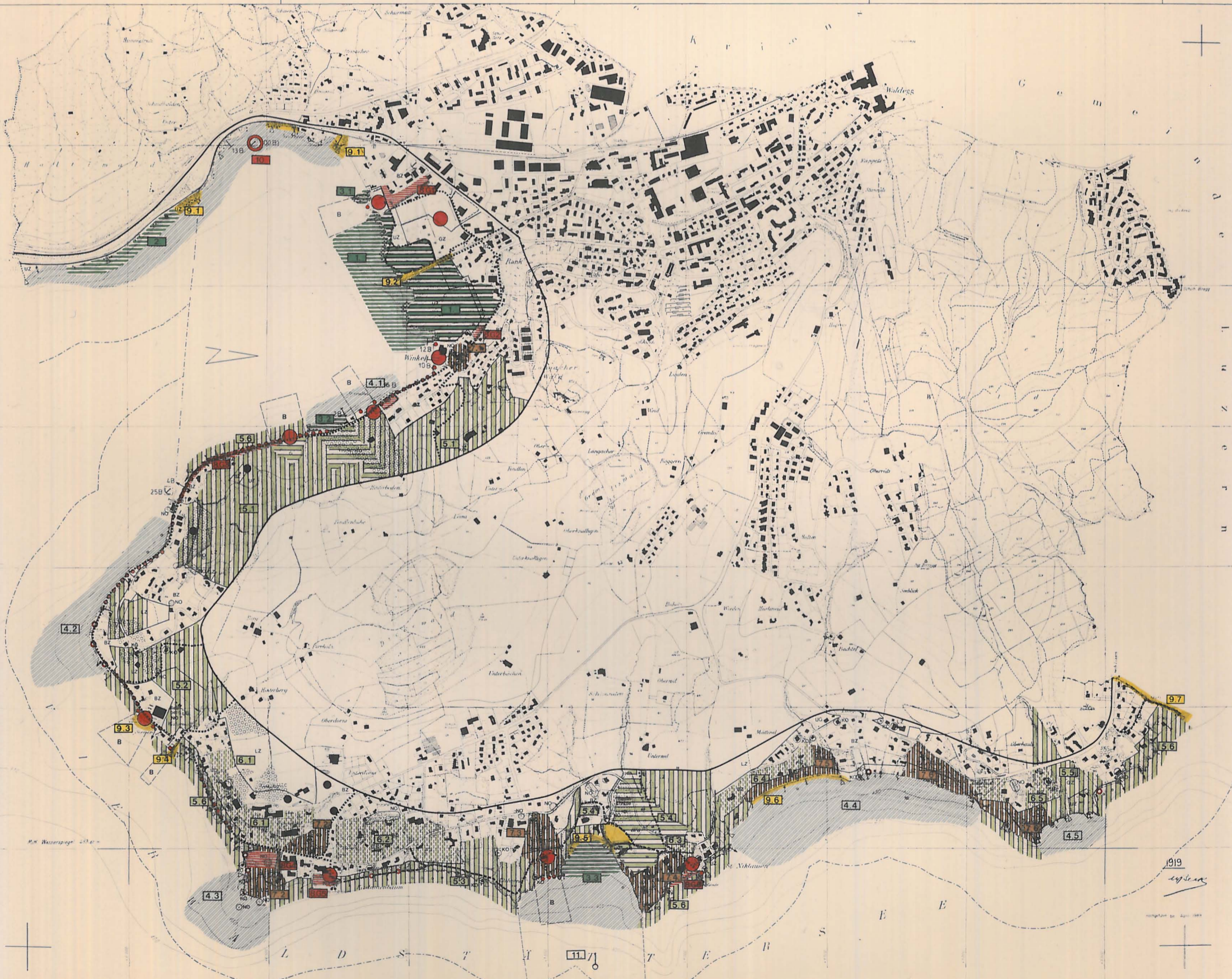
- Vorranggebiete Schutz**
 - Naturschutzgebiet
 - wertvoller Flachwasserbereich
 - Trinkwasserfassung mit Schutzperimeter
 - Landschaftsschutzgebiet / Freihaltegebiet
 - Ensembleschutzgebiet
 - empfindliches Baugebiet
- Vorranggebiete Erholung**
 - Erholungsschwerpunkt
 - bestehender öffentlicher Seezugang
- Vorranggebiete Aufwertung**
 - ökologisch aufwerten
 - ästhetisch, gestalterisch aufwerten
 - Fläche umzonen
 - Fuss- oder Wanderwegnetz ergänzen
 - Erholungsangebot erweitern oder neu schaffen
 - öffentlichen Seezugang ermöglichen
- 4.2 Nummer Koordinationsblatt

Informationsinhalt aus dem Grundlagenplan:

- Perimeter Untersuchungsgebiet
- Perimeter des Bereiches mit Geschwindigkeitsbeschränkung (10 km/h)
- Bestehende Zonenanteile
 - Bauzonen:
 - BZ Wohn-, Kern-, Weller-, Dorf- und Landhauszone sowie Gewerbe- und Industriezone
 - KZ, GZ, ÖZ Kurzone (Kur- und Sportzone, KS) / Grünzone / Zone für öffentl. Zwecke
 - Nichtbauzonen:
 - LZ, GZ, UG Landwirtschaftszone / Gefahrenzone / Übriges Gebiet
 - Schutzzonen:
 - NSZ, UZ, PZ Naturschutzzone / Uferzone / Parkzone
 - Landschaftsschutzzone
 - Von der Genehmigung ausgeschlossen
- Lebensräume und bestehende Nutzungen
 - Gehölze:
 - Einzelbaum / Hecke, Feld- und Ufergehölz
 - Allee
 - wertvoller Parkbaumbestand
 - Hochstammobstgarten, Streuobstwiese
 - Wald
 - naturnaher Waldrand
- Einzelobjekte von übergeordneter Bedeutung
 - NO Naturobjekt (Einzelbaum, Findling, Aufschluss, u.a.)
 - KO Kulturobjekt (Gebäude, hist. Weg, Ruine, u.a.)
 - kulturhistorischer Garten, Park / Ortsbildschutzgebiet (gem. ISOS)

Erholungseinrichtungen

- öffentliche Schifflstation
 - Wert, Bootshalle (> 10 Boote)
 - Grosses Bootshaus (2-10 Boote)
 - Kleines Bootshaus (1-2 Boote)
 - Grosser Hafen (> 10 Boote) mit Anzahl Booten
 - Kleiner Hafen (< 10 Boote) mit Anzahl Booten
 - Geplanter Hafen mit Anzahl Booten
 - Bootssteg mit Anzahl Booten
 - Steg, Schlipf, Einwasserung (z. B. Kran)
 - Bojenfeld mit Anzahl Bojen
 - Einzelboje
 - Bootsdockenplatz mit Anzahl Booten
 - Bootsvermietung, Surfschule
 - Badezone seesetts (150 m Zone)
 - Fuss- oder Wanderweg bestehend / geplant
 - Aussichtspunkt
- Weitere Planinhalte**
- Archäologisch wertvoller Bereich
 - Trinkwasserfassung



1919
L. J. ...